

Dış Paydaş Anketi

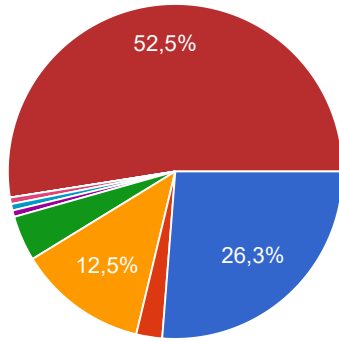
160 yanıt

[Analiz bilgilerini yayınla](#)

Kurum/Kuruluş Türü

[Kopyala](#)

160 yanıt

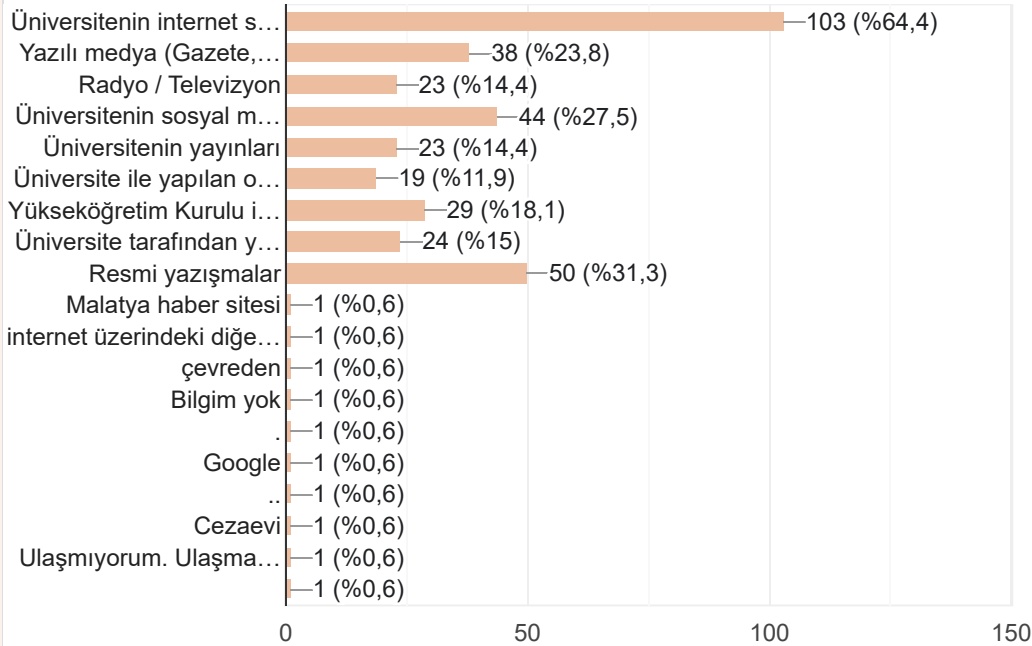


- Devlet Üniversitesi
- Vakıf Üniversitesi
- Üniversite Dışı Kamu Kuruluşu
- Yerel Yönetim Birimi
- Meslek Örgütü
- Sivil Toplum Kuruluşu
- Teknoloji Geliştirme Bölgesi
- Ar-Ge veya Tasarım Merkezi
- Diğer Kurum / Kuruluş

Malatya Turgut Özal Üniversitesi faaliyetleri hakkındaki bilgilere daha çok aşağıda verilen kanallardan hangisi aracılığıyla ulaşırsınız? (Birden fazla seçenek işaretlenebilir.)

[Kopyala](#)

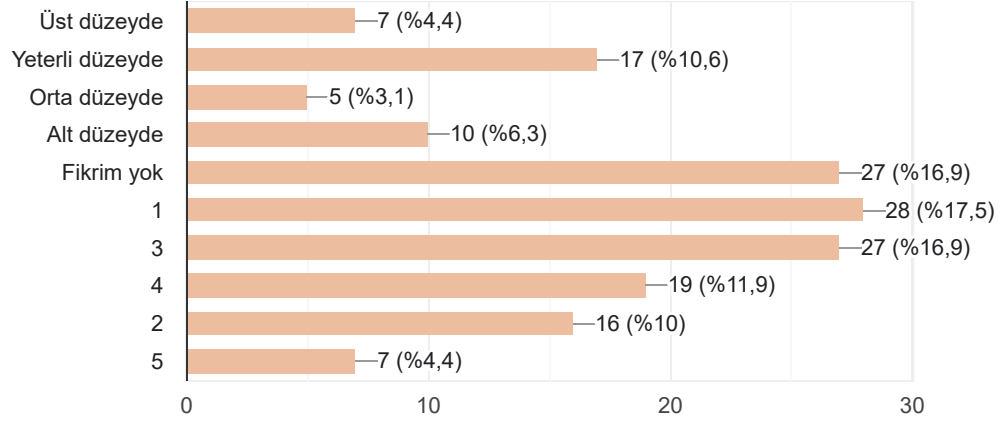
160 yanıt



Malatya Turgut Özal Üniversitesinin faaliyetleri ve sunduğu hizmetler ile ilgili bilgi düzeyinizi belirtiniz.

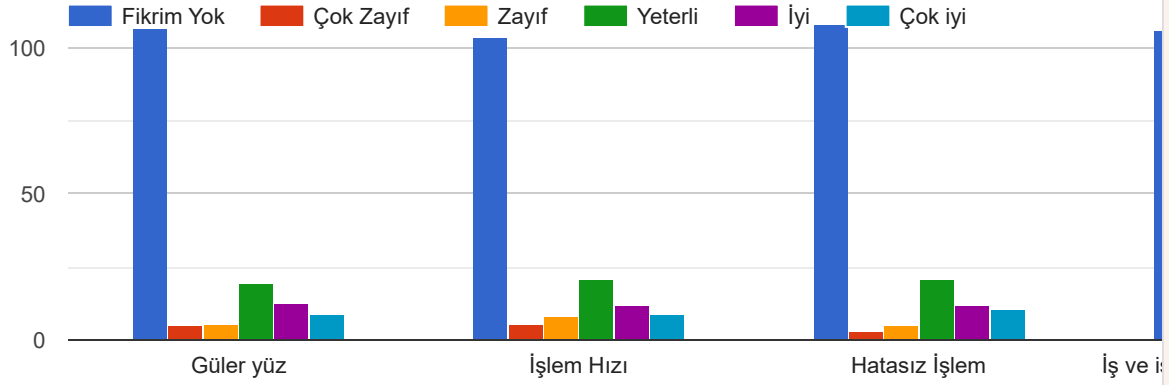
[Kopyala](#)

160 yanıt



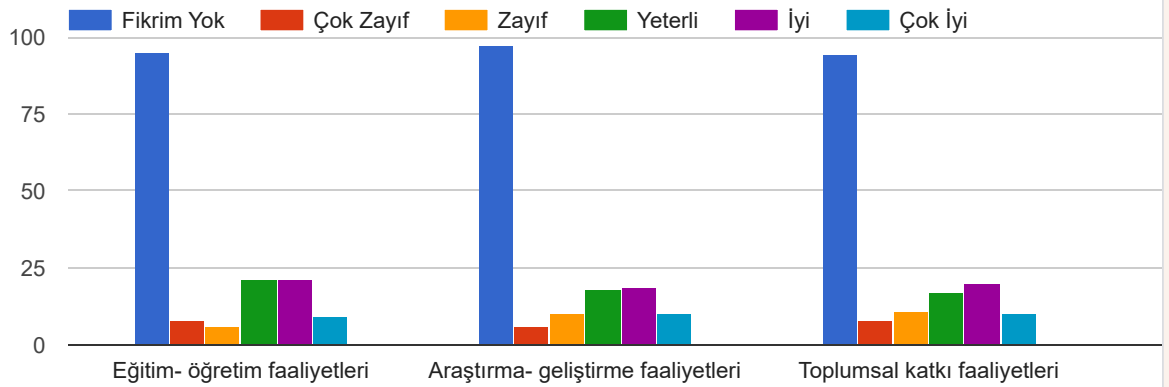
Malatya Turgut Özal Üniversitesi personelinin size karşı yaklaşımını aşağıdaki parametreler üzerinden değerlendiriniz?

[Kopyala](#)



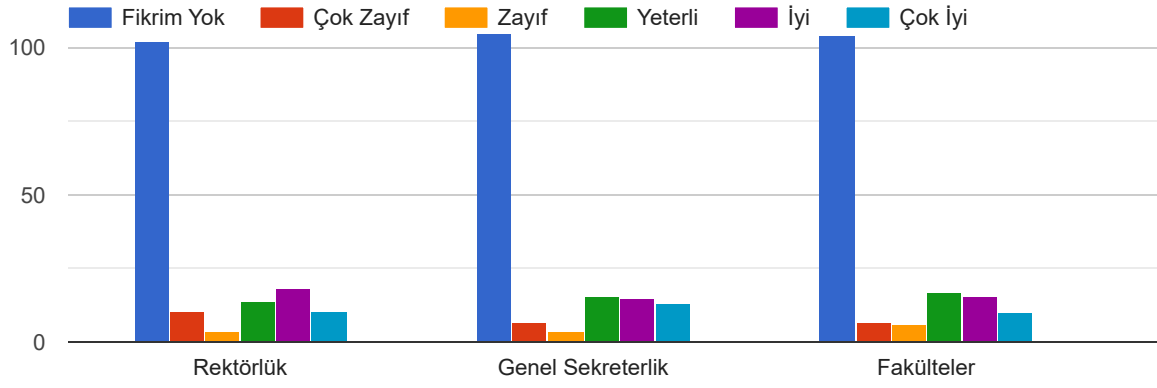
Üniversitemiz faaliyetleri hakkındaki görüşlerinizi aşağıdaki parametreler üzerinden değerlendiriniz?

[Kopyala](#)



Malatya Turgut Özal Üniversitesinin ilişki içinde olduğunuz birimleriyle ilgili memnuniyet derecenizi aşağıdaki parametreler üzerinden değerlendiriniz?

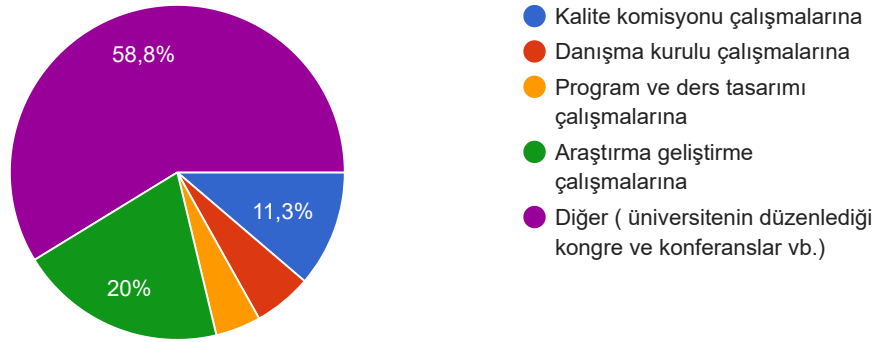
[Kopyala](#)



Üniversitemizin kalite çalışmalarını arttırmaya yönelik hangi faaliyetlerine katılmak istersiniz?

[Kopyala](#)

160 yanıt



Üniversitemizin kaliteyi artırmaya yönelik politika ve uygulamalarını içeren, paydaşları bilgilendirmeye yönelik web sitemizde yer alan aşağıdaki raporu incelediniz mi?

[Kopyala](#)

